

INFORMATION BROCHURE
INFORMAČNÍ BROŽURA

PIKATEC®
NANOTECHNOLOGY & ENERGY

CERAMIC NANO PROTECTION PACK



PIKATEC®

NANOTECHNOLOGY & ENERGY

Obsah:

Princip nanokosmetiky PIKATEC	3-7
Lak pod mikroskopem	8-9
Ceramic Nano Shampoo - Šampon Ceramic	10-11
Ceramic Nano Armour - Ochrana na karoserii Ceramic	11-12
Ceramic Nano Degreaser & Polisher - Odmašťovač a rozlešřovač Ceramic	12-14
Ceramic Nano Protect Glass - Ochrana na skla Ceramic	14-16
Příslušenství v sadě PIKATEC Ceramic	16
Další produkty PIKATEC pro přípravu vozu před aplikací politur a jeho následnou údržbu	16-18

Brožura má pouze informativní charakter.

Přesné a aktuální návody včetně videonávodů naleznete na internetových stránkách www.pikatec.cz nebo použijte QR kód u jednotlivých produktů.



Princip nanokosmetiky PIKATEC

Řada nanokosmetiky Ceramic vychází z nejvyšší řady Diamond. Byla optimalizována tak, aby byla cenově dostupná pro široké vrstvy. Základem ochranných politur PIKATEC CERAMIC je patentovaná směs unikátní pryskyřice, speciálních aditiv a velmi tvrdých přírodních materiálů miniaturní velikosti zvaných nanočástice. Ty mají za cíl vytvořit na ošetřeném povrchu velmi tvrdou a odolnou vrstvu, která vůz chrání před poškozením, vyzdvihne lesk a hloubku laku a maximálně usnadní následnou údržbu.

Díky své velikosti vyplní nanočástice oxidů křemíku a zirkonu veškeré póry a téměř dokonale ošetřený povrch vyhladí. I takové na první pohled hladké čelní sklo, má ve skutečnosti velmi hrubou strukturu. V jeho prohlubních a průvrách se usazují nečistoty,

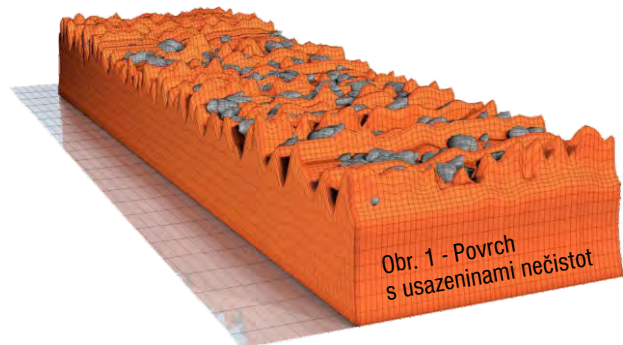
chemikálie a mastnoty, které se velmi špatně odstraňují. Tím, že povrchy vyhladíme, nemají se nečistoty kde přichytit, vůz se mnohem méně špiní a jeho údržba je velmi snadná. Po většinu času jej stačí oplachovat obyčejnou vodou a pokud se přece jen více ušpiní, snadno a rychle jej umyjeme nanošamponem.

Velmi tvrdý keramický povlak, který nanokosmetika PIKATEC vytvoří, extrémně zvyšuje odolnost ošetřeného povrchu proti oděrkám, drobným škrábancům od poletujících drobných částic v ovzduší, chrání před působením chemikálií a solí a odolává teplotám až 550°C. Celkovým uzavřením povrchu zabraňuje i stárnutí a blednutí laku, které způsobuje UV záření, a které přes nanovrstvu neprostoupí.

1. fáze - vyčištění povrchu:

Představte si povrch skla nebo laku pod mikroskopem. Není hladký, vypadá jako hornatá krajina. V údolích této krajiny se dlouhodobě usazuje špína a prach (viz. obrázek 1). Přes dlouhodobě neošetřené sklo je hůře vidět, kola jsou zanesena brzdovým prachem a neošetřený lak působí pro změnu zašle. To si mnozí neuvědomují až do chvíle, než si například vedle znečištěného skla postaví sklo řádně vyčištěné. Pak je patrný zásadní rozdíl.

Kosmetika PIKATEC, díky přítomnosti mikroskopických nanočástic a ostatních patentovaných chemických prvků, tuto hornatou krajinu (povrch laku, nebo skla) plnou usazené špíny a prachu dokonale vyčistí. Nanočástice vnikají do všech záhybů povrchu a veškerých běžných nečistot ho zcela zbaví (viz. obrázek 2). Teprve takto vyčištěný povrch je připraven k nanesení ochranné politury PIKATEC



(viz. obrázek 3). **Pamatujte, že čím lépe povrch připravíme a především odmastíme**, tím lepší bude přilnavost a odolnost následné ochranné vrstvy. Naopak, zanecháme-li na voze nějakou špínu, neaplikujeme ochrannou polituru na karoserii, ale právě na tyto nečistoty. To může mít za následek omezenou funkčnost a životnost ochranné vrstvy. Odpadne-li totiž špína od karoserie, odpadne logicky i nanovrstva. Po aplikaci mohou nanočástice na povrchu politury vylučovat ještě po několik dní zbytkové mastnoty. To se může projevit horší odpudivostí vody, nebo viditelnými fleky na ošetřeném povrchu. Týden až 14 dní po aplikaci proto doporučujeme vůz omýt teplou vodou s příměsí nanošamponu, aby se mastnoty smyly a definitivně se nastartovala voděodpudivost.

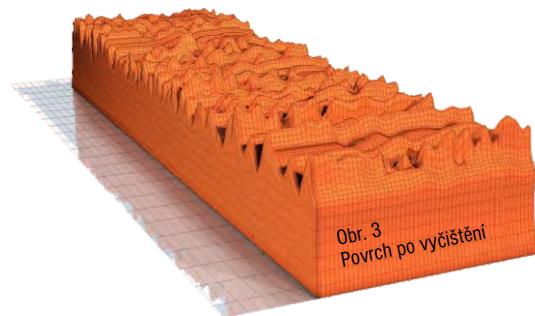
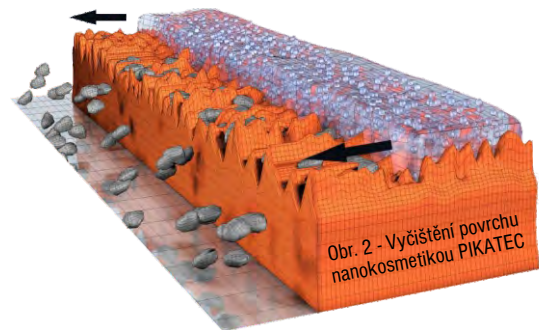
Před aplikací nezapomeňte karoserii důkladně zkontrolovat, zda na ní nezůstaly například zaschlé kapky vody po mytí a jiné fleky. Ty je nutné před aplikací rozleštit nejlépe suchým a čistým mikrovláknovým hadříkem. Pokud byste tak neučinili, aplikaci politury byste je „zakonzervovali“ pod ochrannou vrstvou a bylo by velmi obtížné se jich následně zbavit.

POZOR - Na čištění vozu nedoporučujeme používat mastné přípravky typu Clay a jim podobné. V případě, že je Váš vůz kontaminován asfaltem, polétavou rzí, apod., doporučujeme k odstranění použít Nano čističe PIKATEC ze série CAR a teprve poté vůz omýt ručně nanošamponem. Ani voda v automatických myčkách není pro předmytí auta ideální. Myčky obvykle recyklují vodu s nástřikovým voskem, kterou pak svůj vůz oplachujete a nanášíte tak na něj nežádoucí voskovou vrstvu. Podrobný návod naleznete u produktů Pikatec Nano Shampoo - Šampon Ceramic, Ceramic Degreaser & Polisher - Odmašťovač a rozlešťovač Ceramic, případně v online návodech vybraných čističů.

2. fáze - nanesení ochranné politury na povrch:

Ochrannou polituru s příměsí unikátních nanočástic nanese kruživými pohyby v souvislé a velmi tenké vrstvě na vyčištěný povrch (viz. obrázek 4). Nanáší se pouze tolik, aby vznikl viditelný tenký film. Aplikovat další nebo silnější vrstvu je zbytečné, přebytek politury při rozlešťování stejně setřeme hadrem. S větší vrstvou se pouze zvyšuje pracnost a spotřeba politury.

Takto vzniklý film se nechá působit zhruba 30 minut (u politury na sklo 5 minut), během které politura „zateče“ do struktury povrchu. Následně se ochranná vrstva rozleští pomocí mikrovláknové utěrky (viz. obrázek 5). Politura tak pronikne do všech nerovností karoserie (pro představu do všech údolí hornaté krajiny) a vyhladí ji. Vrstva, která přečnívá nad vrcholky hor, je zbytečná a jednoduše se setře. Podrobný návod naleznete u produktů Ceramic Nano Armour - Ochrana karoserie a Ceramic Nano Protect Glass - Ochrana skel.



3. fáze – po první hodině nanosení:

Politura shora pomalu zasychá a začíná se z ní vylučovat nosič nanočástic - tzv. emulgátor. Samotné nanočástice se srovnávají do své konečné polohy. Jako každý prvek mají svůj záporný a kladný pól. K povrchu se částičky řadí kladným pólem a v opačném směru záporným. A protože jsou částice prachu a jiných nežádoucích molekul (nečistot) také záporně nabitě, nanovrstva je odpuzuje. Je to podobné jako dva magnety. Opačně nabitě póly se přitahují, otočíte-li ale magnet stejnými póly k sobě, (v našem případě tedy mínusovými póly), silně se odpuzují a nelze je spojit.

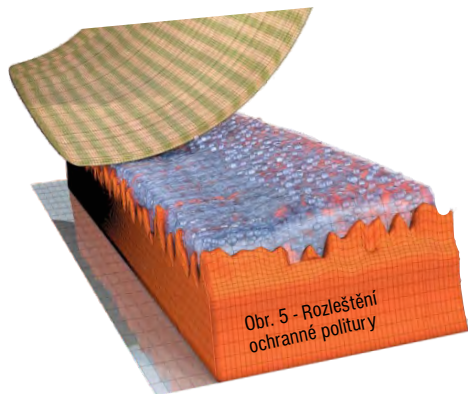
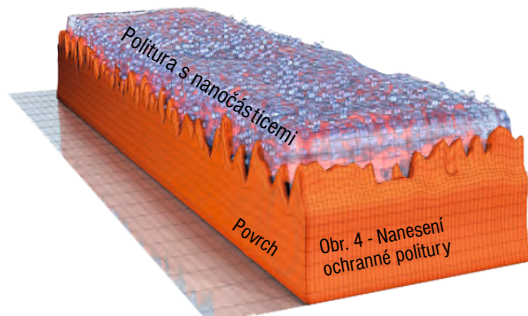
4. fáze – konečné vytvrzení:

Během dalších 12ti hodin politura definitivně vytvrdne. Během tohoto procesu za pomoci van der Waalsových přitažlivých sil tvoří nanočástice rozptýlené v revoluční kosmetické emulzi pevnou krystalickou mřížku. Takto vzniklý ochranný film mnohonásobně zvyšuje tvrdost a oděruvzdornost ošetřeného povrchu a dosahuje finální odolnosti vůči kapalinám (viz. obrázek 6). Při tuhnutí za nízkých teplot se může doba konečného vytvrzení prodloužit.

Již po 90 minutách můžete ošetřené plochy nanokosmetikou PIKATEC CERAMIC vystavit slunečnímu záření, lehkému dešti, ale i mrazu do -5°C . Je ale důležité myslet na to, že politura celkově vytvrdne až po 12ti hodinách. Silný déšť, nebo jízda v prašném (abrazivním) prostředí by tak mohly narušit strukturu ještě zcela nevytvrzelé ochranné vrstvy a omezit tak její funkčnost a životnost. V této době se také snažte vyhnout použití stěračů, které by mohly tuhnoucí polituru poškodit. Vždy je ale třeba důsledně dodržovat bezpečnost silničního provozu!

5. fáze – odstranění vyloučeného emulgátoru:

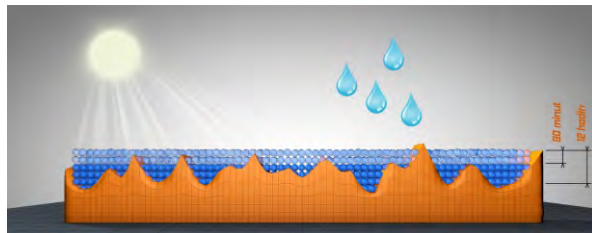
Během fáze vytvrzování můžete, zejména na tmavé karoserii, pozorovat tvorbu světlých mapek či miniaturních částic, které vytváří iluzi, jakoby na ošetřený povrch dopadala smítka prachu nebo nebyla politura dostatečně rozleštěna. Je to důsledek vylučování emulgátoru (nosiče nanočástič) a zbytkových mastnot (viz. obrázek 7). **Tuto směs je**



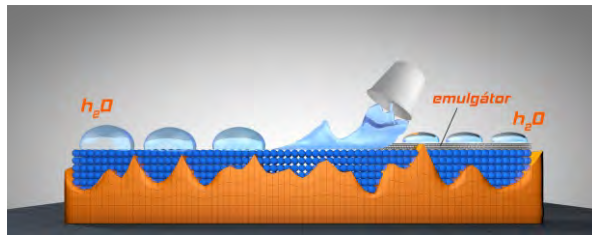
nutno zhruba týden až 14 dní po aplikaci důkladně smýt teplou vodou s nanošamponem a případně za sucha lehce doleštit mikrovláknovým hadříkem. Pokud by vyloučený emulgátor s mastnotou na karoserii zůstal, může se zejména v horkém letním počasí stát, že se „přípeče“ k polituře. Emulgátory pak mohou omezit voděodpudivý efekt a nečistoty naopak přitahovat. Lokálně pak můžete mít pocit, že politura nefunguje. **Nezapomeňte proto emulgátory vždy důsledně smýt!** Teprve poté se nastartuje vysoká vodězdornost.

Takto vzniklý ochranný neviditelný film polarizovaných nanočástic dodává povrchu nejen odpudivé a antiadhezní vlastnosti, ale díky své tvrdosti **funguje jako velmi odolný ochranný štít**. Nanočástice vnikají do pórů a mikrotrhlin povrchů a chrání je před dalším poškozením. Politury vyhlazují povrch a snižují tak jeho aerodynamický odpor. Letící předměty (špína, prach apod.) se od vrstvy nanočástic lehce odrazí (viz. obrázek 9) a nevytvářejí na karoserii škrábance a rýhy (viz. obrázek 8). Obdobně funguje ochranný povlak i na hmyz, na výkaly od ptactva a další látky, které působí obdobně jako kyselina, okamžitě se „prožírají“ do laku a zanechávají na něm neodstranitelné stopy. Ochranný štít Pikatec odolává po určitou dobu i těmto velmi agresivním látkám, po kterou je lze z vozu jednoduše setřít jedním tahem vlhkou utěrkou a lak vozu zůstává bez poškození.

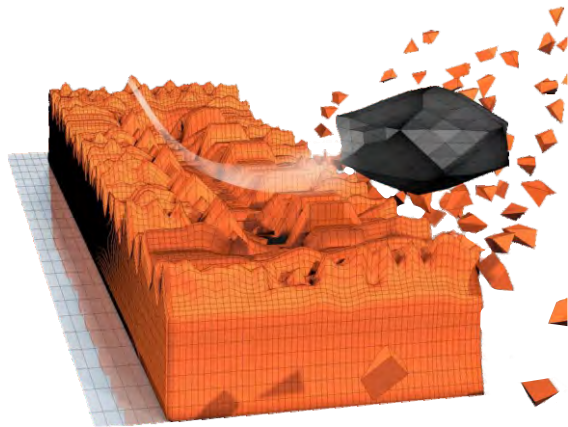
Nanočástice drží dokonale pohromadě. Jsou tak malé, že se mezi ně nemůže dostat žádná větší částice prachu, nebo jiná, lak poškozující molekula. Politury PIKATEC zajistí povrchu karoserie vysoký lesk a hloubku laku. Díky své tvrdosti také ochranu před škrábanci, ochranu před vlivy solí a asfaltu, ochranu před pylem a pryskyřicí ze stromů, ochranu před výkaly ptáků a hmyzem. Extrémně důležitá je vysoká ochrana před UV zářením. Díky velmi silným UV filtrům, obsažených v politurách, tak ochranná vrstva zabraňuje blednutí, vysychání a předčasnému stárnutí laku, které UV záření ze slunečních paprsků způsobuje. I když **ochranná vrstva PIKATEC vydrží na karoserii déle než rok**, díky slábnoucím UV filtrům je třeba ji po jednom roce obnovit.



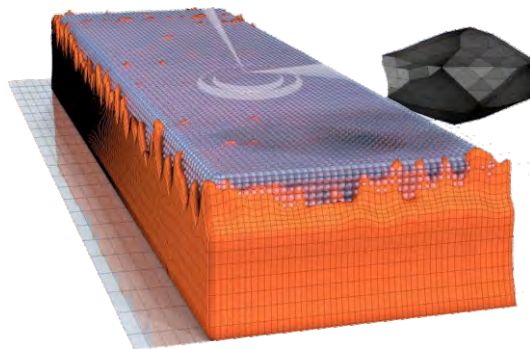
Obr. 6 - Rozleštění ochranné politury



Obr. 7 - Nevymytý emulgátor omezuje voděodpudivost



Obr. 8 - Nechráněný lak.
Poškození laku po nárazu kamínku



Obr. 9 - Chráněný lak. Nanovrstva
odráží letící kamínek, lak zůstává
nepoškozen.

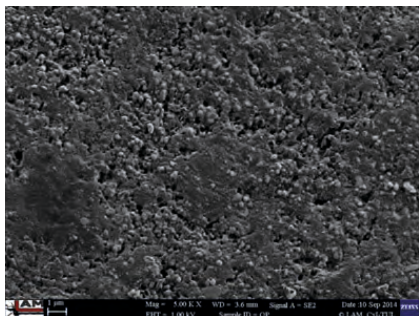
Z uvedeného materiálu vyplývá, že nejzásadnější změny na laku karoserie se odehrávají mimo rozlišovací schopnosti lidského zraku a je lepší poškozením předcházet, než muset řešit jejich důsledky. O tom svědčí i mikroskopické snímky na následujících stranách brožury.

Lak pod mikroskopem

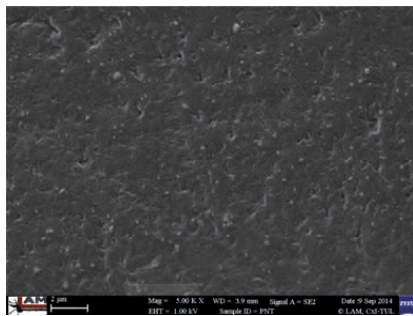
Obrázek 10: Lak neošetřené karoserie zvětšený 5.000x. Ve struktuře laku jsou vidět skuliny a póry, kam u nechráněného povrchu vnikají nečistoty, voda i chemické látky a svým působením ji poškozují. Následnou oxidací takto zasažených ploch začíná postižené místo korodovat. Velikost úsečky v levém dolním rohu každého z obrázků ukazuje, jak velký je v těchto snímcích mikrometr, pro bližší představu milióntina metru, a kolik je na takto malé ploše prohlubní a nerovností. Nanočástice obsažené v politurách Pikatec jsou v řádech nanometrů, což je ještě tisíckrát menší velikost. Je tedy logické, že dokáží vyplnit i ty nejmenší póry, povrch vyhladit a dokonale uzavřít.

Obrázek 11: Karoserie vozu ošetřena původní řadou kosmetiky PIKATEC při zvětšení 5.000x.

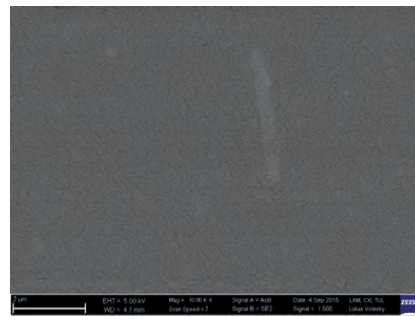
Obrázek 12: Karoserie vozu ošetřena revoluční politurou PIKATEC. Všimněte si, jak dokonale jsou póry laku uzavřeny oproti původní řadě kosmetiky. Zvětšení je ještě dvakrát tak větší než u obrázku 10 a 11. Chráněný povrch je na první pohled významně hladší a jemnější. Nečistoty, voda, ani chemikálie nemohou proniknout do struktury laku. Povrch se mnohem méně špiní a díky tvrdosti politury odolává drobným oděrkám a škrábancům od prachu a nečistot v ovzduší. Nanovrstva obsahuje velmi silné UV filtry, které zabraňují průniku UV záření ze slunečních paprsků do laku, čímž způsobuje jeho blednutí, předčasné stárnutí a degradaci (poškození).



Obr. 10 - Lak neošetřené karoserie zvětšený 5.000x.



Obr. 11 - Karoserie ošetřena původní politurou PIKATEC

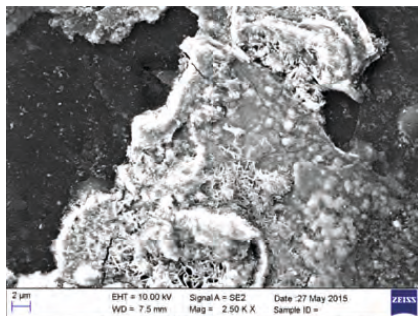


Obr. 12 - Karoserie vozu ošetřena novou politurou PIKATEC

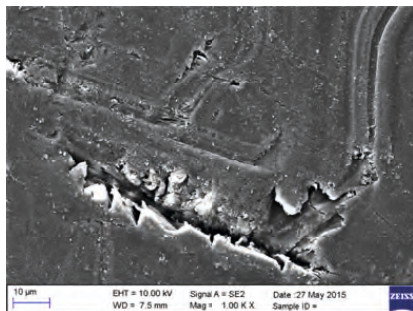
Obrázek 13: Lak neošetřené karoserie vozu po 5ti letech běžného provozu, zvětšený 2.500x. Mikroskopický snímek zachycuje poškození způsobené UV zářením a přesušením laku, které vzniká například mytím vozu nevhodnými přípravky. V laku vznikají trhliny, do kterých vnikají nečistoty, mastnoty, chemikálie či voda. Chemikálie dále povrch narušují, voda v zimě zmrzne, zvětší svůj objem a způsobí destrukci ve struktuře laku. Proto také po zimě vzniká koroze na karoseriích v mnohem větší míře, než v letních měsících. Takto vysušený lak lze oživit brusnými a lešticími prostředky, které odstraní jeho odlupující se části a krátkodobě mu dodají lesk. Pokud ale takto oživený lak neochráníme další vrstvou, vrátí se za velmi krátkou dobu do původního zašlého stavu. Při 5.000 násobném zvětšení by se z obrázku již ani nedalo vyčíst, co to vlastně je.

Obrázek 14: Snímek zobrazuje okem nezaznamatelnou prasklinu v laku při 1.000x zvětšení. Tyto praskliny vznikají při teplotních změnách, kdy se lak vozu rozpíná, anebo smršťuje. Nechráněný lak vlivem UV záření křehne, ztrácí svoji pružnost a během procesu rozpínání praská. Pokud takové místo neošetříme ochrannou politurou, po zimním období již koroduje.

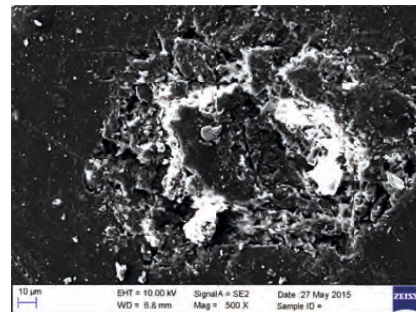
Obrázek 15: Takzvaný „fukanec“ od drobného letičiho předmětu velkého asi 50 mikrometrů (50 milióntin metru) při 500x zvětšení. Narušení laku je již staršího data, kolem něho začíná lak degradovat vlivem UV záření, a dalších látek, které poškození laku zvětšují a časem dochází k místní korozi.



Obr. 13 - Poškozený lak vlivem UV záření.



Obr. 14 - Prasklina v laku při 1.000x zvětšení



Obr. 15 - Poškození laku od letičiho kamínku

Ceramic Nano Shampoo - Šampon Ceramic (150ml)

Vysoce účinný nanopřípravek pro odstranění nečistot z karoserie vozu před aplikací ochrany na karoserie Ceramic Nano Armour. Zároveň slouží k udržování povrchu karoserie po aplikaci a k prodloužení životnosti ochranných politur.

Před aplikací ochranných politur je vždy velmi důležité povrch perfektně připravit. To znamená zbavit jej veškerých nečistot a mastnot. Díky výborným odmašťujícím účinkům a schopností odstranit i zašlou špínu, je přípravek Ceramic Nano Shampoo optimálním pomocníkem pro základní přípravu karoserií automobilů, lodí i motocyklů. Zároveň se používá pro údržbu ošetřených vozidel a prodloužení životnosti ochranných politur. V případě, kdy je karoserie vozu zasažena asfaltem, polétavou rzí, zbytky hmyzu a podobnými těžko odstranitelnými nečistotami, doporučujeme tyto (před finálním mytím šamponem) odstranit pomocí speciálních přípravků ze série Nano čističů Pikatec.

Návod k použití

Prostředek důkladně protřepejte. Čištěný povrch nejdříve důkladně opláchněte, nejlépe tlakovou vodou, abyste jej zbavili hrubých nečistot. Najdete-li na karoserii těžko odstranitelné nečistoty typu asphalt, polétavá rez, zbytky hmyzu apod., je vhodné tyto odstranit pomocí speciálních čističů ještě před samotným mytím. Šampon smícháme společně s teplou vodou v poměru asi 30ml šamponu na 10 litrů vody, zamícháme a necháme asi 2 minuty odstát. Poté karoserii pomocí nové měkké houby umyjeme a opět opláchneme vodou. Vůz je vhodné poté ihned vysušit, aby nám na karoserii nezůstávaly stopy po samovolně vyschlých kapkách. K osušení můžeme použít silikonovou stěrku a mikrovláknovou utěrku. V případě, že Váš vůz ještě není ošetřen ochrannou politurem a chystáte jej tedy poprvé, doporučujeme karoserii umýt ještě jednou a to silnějším koncentrátem běžného saponátu (bez vůní a přísad), tím zbavíme povrch zbytkových mastnot. **Pamatujte, že příprava vozu je nejdůležitější částí procesu ochrany.** Není žádoucí, aby na vozidle zůstaly jakékoli stopy nečistot. Ty by mohly zapříčinit omezenou funkci a nižší životnost politur Pikatec. Proto v případě potřeby postup mytí opakujte a máte-li problém odstranit některý typ nečistot, obraťte se na naši infolinku, kde Vám naši pracovníci poradí s postupem.

Spotřeba: V závislosti na poměru ředění.

Důležité informace a Bezpečnostní upozornění: Účinnost přípravku je závislá na typu a na znečištění povrchu. Uchovávejte mimo dosah dětí. Při práci používejte gumové ochranné rukavice, nejezte, nepijte a nekuřte. Neručíme za



případné škody způsobené nesprávným použitím nebo skladováním. Proto dodržujte aplikační postup a v případě dotazu využijte naši technickou podporu. Skladujte v chladných a suchých prostorách. Nevystavujte teplotám pod bodem mrazu!!! Před použitím čtěte bezpečnostní listy!

Ceramic Nano Armour - Ochrana na karoserii Ceramic (50ml)

Nanotechnologický prostředek, který na laku automobilu vytváří tvrdý keramický štít z nanočástic oxidů křemíku a zirkonu a to na dobu až 12 měsíců.

Ochranná politura Ceramic Nano Armour vyhlazuje povrch laku a vytváří na něm extrémně tvrdou a pružnou vrstvu, která mimo jiné odolává i mechanickým poškozením způsobených drobnými kamínky a prachem. Povrch laku zároveň dokonale uzavře, takže se automobil méně špiní, má samočistící efekt a jeho údržba je velmi snadná. Přípravek zajistí vysoký lesk, ochranu před škrábanci, ochranu před vlivy solí a asfaltu, ochranu před pylem a pryskyřicí ze stromů, ochranu před výkaly ptáků, a především ochranu před UV zářením. Ochranný štít odolává extrémními teplotám až 550°C.

Návod k použití

Než vůbec začnete aplikovat, je nutné lak zbavit veškerých nečistot a mastnot, které by mohly zapříčinit omezenou funkci politury a její životnost. Po přípravě laku (viz. návod Ceramic Nano Shampoo) zkontrolujte, zda na karoserii nezůstaly stopy po kapkách vody, nebo jiné fleky. Ty je potřeba před aplikací z karoserie odstranit, jinak byste je v polituře mohli „zakonzervovat“ a bylo by velmi obtížné se jich následně zbavit.

Před použitím i během aplikace **přípravek velmi důkladně protřepávejte**. Na aplikační utěrku (nebo aplikační Pad z mikrovlákna) umístíme pomocí pumpičky pouze jednu dávku ochranné politury. Krouživými pohyby pak na karoserii **nanese souvislý a velmi tenký film přípravku**. Při práci se snažte znovu nepřejíždět již naaplikované plochy, zvýšila by se tak pracnost jak nanášení, tak i následného rozlešťování. Nemusíte mít obavy, pohybujeme se v nano prostředí a jedna vrstva (jedno přejetí plochy aplikační utěrkou) je pro ošetření povrchu naprosto dostačující. Po nanesení necháme polituru 30 minut vytvrdnout.

Po 30 minutách začneme rozlešťovat polituru mikrovláknovou utěrkou. Na utěrku příliš netlačíme a pokračujeme až do úplného vyleštění. Utěrka do sebe absorbuje přebytek politury, proto je vhodné ji překládat a v době, kdy při rozlešťování



začíná zanechávat stopy, ji otočit.

Už po 90 minutách po aplikaci může vůz na přímé slunce, odolává vodě, ale i mrazu do -5°C. Je ale důležité myslet na to, že politura celkově vytvrdne až po 12ti hodinách, kdy se nanočástice na povrchu urovnají a vytvoří ochranný štít (krystalickou mřížku). Po tuto dobu nevystavujte vůz extrémním povětrnostním podmínkám (bouře, průtrži mračen apod.) nebo s ním nejezděte v abrazivním prostředí, např. po prašných cestách.

Týden až 2 týdny po aplikaci je nutné vůz umýt ručně teplou vodou spolu s přípravkem Ceramic Nano Shampoo. Odstraní se tím zbytkové mastnoty, které ochranná politura dodatečně vyloučí z karoserie (tzv. emulgátory), a které do umytí omezují voděodpudivý efekt.

Ochranná politura nelze běžnými prostředky z povrchu odstranit. Pokud dojde k lokálnímu omezení voděodpudivých vlastností, je třeba vůz umýt, případně postižené místo odmastit. Voděodpudivý efekt se poté znovu nastartuje.

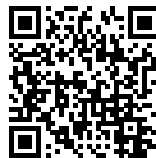
Průběžným mytím prostředkem Ceramic Nano Shampoo prodloužíte také životnost politury.

Spotřeba: Množství v balení vystačí na jednu aplikaci ochranné vrstvy vozu typu velké MPV. Po otevření lahvičky polituru ihned spotřebujte.

Důležité informace a Bezpečnostní upozornění: Neaplikujte na přímém slunci, při teplotách nad 25°C a za deště. Vždy čtěte aktuální informace na webové stránce produktu na www.pikatec.cz. Neručíme za případné škody způsobené nesprávným použitím nebo skladováním. Dodržujte aplikační postup a v případě nejasností se obraťte na naši technickou podporu. Uchovávejte mimo dosah dětí. Při práci používejte gumové ochranné rukavice, nejezte, nepijte a nekuřte. Skladujte v chladných a suchých prostorách. Nevystavujte teplotám pod bodem mrazu!!! Před použitím čtěte bezpečnostní listy!

Ceramic Nano Degreaser & Polisher - Odmašťovač a Rozlešťovač Ceramic (50ml)

Používá se pro finální odmaštění autoskel před aplikací ochranné politury Ceramic Nano Protect Glass a k jejím následnému rozleštění po vytvrzení. Nouzově lze přípravek použít i jako pomoc při rozlešťování ochrany na karoserii Ceramic Nano Armour.



Nanotechnologický prostředek Ceramic Nano Degreaser & Polisher vniká hluboko do pórů autoskel a dokáže tak odstranit široké spektrum mastnot, které by mohly ovlivnit přilnavost a funkčnost ochranné politury na sklo. Používá se proto jako finální odmašťovač před její aplikací.

Protože se mastnoty, které způsobují dočasné omezení voděodpudivosti, nevyhýbají ani ošetřeným vozům, je přípravek vhodný i pro odmaštění ošetřeného povrchu vozu, ať už jde o karoserii, skla, nebo kola. Je tak vhodným doplňkem pro údržbu vozidla po aplikaci.

Přípravek je také nezbytným pomocníkem při rozlešřování ochrany na sklo Ceramic Nano Protect Glass. Přípravek naředí ještě nevytvrzelou přebytečnou vrstvu ochranné politury a tu pak lze snadno rozlešřit.

Návod k použití: Před použitím přípravku jej velmi důkladně protřepejte.

Odmaštění autoskel před aplikací ochrany:

I zdánlivě čistá skla vozu v sobě skrývají mastnoty, které mohou omezit funkčnost následné ochrany. Je tedy nutné je před samotnou aplikací ochrany odstranit a to tak že na čistou, nejlépe mikrovláknovou utěrku, si přípravek Nano Degreaser & Polisher lehce nastříkáme a okna zbavená hrubých nečistot utěrkou přetřeme. Následně zkontrolujeme, zda na oknech nezůstaly šmouhy a pokud je vše v pořádku, můžeme zahájit nanášení ochranné politury na sklo. Pokud nám na některé části skla zůstaly šmouhy, postup opakujeme až do úplného vyčištění / odmaštění.

Odmaštění povrchů vozu po aplikaci:

Chráněné vozy odpuzují vodu, špínu i mastnoty. Pokud však mastnot nasbíráte příliš mnoho, omezí se dočasně voděodpudivost ochranných politur, ať už se jedná o karoserii, skla a nebo kola vozu. Aby se voděodpudivost znovu nastartovala, je nutné tuto mastnou vrstvu odstranit. Běžně nám k tomu stačí vůz omýt přípravkem Ceramic Nano Shampoo, pokud však po umytí stále nevidíme efekt, patřičnou část vozu přechistíme pomocí mikrovláknové utěrky, na kterou si lehce nastříkáme Nano Degreaser & Polisher. Pokud ani toto nepomůže, „nachytali“ jste na vůz chemicky velmi složité mastnoty. Bude nutné vůz očistit přípravkem Nano Activator, následně umýt Nano šamponem Ceramic a finálně odmastit prostředkem Ceramic Nano Degreaser & Polisher. Tímto postupem vůz zbavíte i těch nejhorších mastnot a znovu nastartujete voděodpudivý efekt.

Rozlešřování ochranné politury na skla Ceramic Nano Protect Glass:

Ochrana skel Ceramic se po nanesení váže ke sklu chemickou cestou a je tedy velmi obtížné ji po vytvrzení běžným způsobem rozlešřit. Přípravek Ceramic Nano Degreaser & Polisher jsme proto uzpůsobili tak, aby přebytky ochranné vrstvy naředil a bylo snadné je ze skla odstranit / rozlešřit. K tomu používáme mikrovláknovou utěrku, na kterou si lehce přípravek nastříkáme a ihned začneme rozlešřovat. Na utěrku příliš netlačíme, zvýší-li se nám pracnost, opět si na utěrku přípravek přidáme a pokračujeme v práci. Utěrka do sebe absorbuje přebytky politury, proto je vhodné ji překládat a v době, kdy při rozlešřování začíná



zanechávat stopy, ji otočit.

Obdobně lze přípravek použít i při rozlešťování ochrany na karoserii Ceramic Nano Armour. Ta se standardně rozlešťuje pouze pomocí suché mikrovláknové utěrky. Pokud jste ale na karoserii nanесли příliš velkou vrstvu, pracnost se může zvýšit. V tomto případě lze pak přípravek využít i pro rozleštění takto postižených ploch.

Spotřeba: Množství v balení vystačí na odmaštění skel a rozleštění přebytečné ochranné vrstvy na sklech vozu velikosti MPV.

Důležité informace a Bezpečnostní upozornění: Vždy odmašťujte povrch předmytý / předčištěný, zbavený hrubých nečistot, aby v jejich důsledku nemohlo dojít k poškrábání laku, nebo jiných částí karoserie. **Přípravek nelze zaměnit s prostředky z řady Diamond a Home!** Vzhledem k rozdílnému složení by mohlo dojít k poškození ochranné vrstvy a nefunkčnosti ochrany. Vždy čtěte aktuální informace na webových stránkách produktu na www.pikatec.cz. Neručíme za případné škody způsobené nesprávným použitím nebo skladováním. Dodržujte aplikační postup a v případě nejasností se obraťte na naši technickou podporu.

Uchovávejte mimo dosah dětí. Při práci používejte gumové ochranné rukavice, nejezte, nepijte a nekuřte. Skladujte v chladných a suchých prostorách. Nevystavujte teplotám pod bodem mrazu!!! Před použitím čtěte bezpečnostní listy!

Ceramic Nano Protect Glass - Ochrana na skla Ceramic (35ml)

Přípravek, který na skle automobilu vytváří tvrdý keramický štít, díky použití nanočástic oxidů křemíku a zirkonu po dobu 12 měsíců. Chráněný povrch je výrazně tvrdší, tím pádem odolnější proti mechanickému poškození jako jsou škrábance, oděrky a fukance od kamínků. Povrch skla ochranná politura zároveň dokonale uzavře, takže se sklo méně špiní a výrazně se tak zvyšuje bezpečnost jízdy.

Ochranná politura Ceramic Nano Protect Glass vniká do pórů skla, vyhlazuje jeho povrch a snižuje jeho aerodynamický odpor. Následkem toho se letící předměty od ochranné vrstvy lehce odrazí a nevytvářejí na skle dlouhé škrábance a rýhy. Obdobně ochrana funguje i na hmyz. Minimalizují se dlouhé šmouhy zabraňující výhledu řidiče i posádky. Díky voděodpudivosti (hydrofobitě) dochází na skle k odvalování kapek (kuliček) vody po povrchu samospádem, nebo prouděním vzduchu. Tyto kuličky kapaliny, kutálející se po povrchu skla, se sebou odebírají částice nečistot, které tam předtím ulpěly. Při dešti tedy dochází k samočisticímu efektu a také není nutno od určité rychlosti používat stěrače.



Návod k použití

Než vůbec začnete aplikovat, je nutné sklo zbavit veškerých nečistot a mastnot, které by mohly zapříčinit omezenou funkci politory a její životnost. Zkontrolujte, zda na skle nezůstaly stopy po kapkách vody, nebo jiné fleky. Ty je potřeba před aplikací ze skla odstranit, jinak byste je v polituře mohli „zakonzervovat“ a bylo by velmi obtížné se jich následně zbavit. Závěrečné dočištění/odmaštění skla provádějte vždy s pomocí přípravku Ceramic Nano Degreaser & Polisher - Odmašťovač a Rozlešťovač Ceramic, který si lehce nastříkáme nejlépe na mikrovláknovou utěrku a sklo s ní přetřeme.

Před použitím i během aplikace přípravek velmi důkladně protřepávejte. Na aplikační utěrku umístíme pomocí pumpičky pouze jednu dávku ochranné politory. Krouživými pohyby pak **na sklo nanese souvislý a velmi tenký film přípravku**. Při práci se snažte znovu nepřejíždět již naaplikované plochy, zvýšila by se tak pracnost jak nanášení, tak i následného rozlešťování. Nemusíte mít obavy, pohybujeme se v nano prostředí a jedna vrstva (jedno přejetí plochy aplikační utěrkou) je pro ošetření povrchu naprosto dostačující. Po nanesení necháme polituru 5 minut vytvrdnout.

Po 5 minutách **začneme rozlešťovat polituru mikrovláknovou utěrkou, na kterou si lehce nastříkáme přípravek Ceramic Nano Degreaser & Polisher**. Na utěrku přiložíme netlačíme, zvýší-li se nám pracnost, opět si na utěrku přidáme přípravek Ceramic Nano Degreaser & Polisher a pokračujeme až do úplného vyleštění. Utěrka do sebe absorbuje přebytky politory, proto je vhodné ji překládat a v době, kdy při rozlešťování začíná zanechávat stopy, ji otočit.

Týden až 2 týdny po aplikaci je nutné sklo umýt ručně teplou vodou spolu s přípravkem Ceramic Nano Shampoo. Odstraní se tím mastnoty, které ochranná politura dodatečně ze skla vyloučí (tzv. emulgátory), a které do umytí omezují voděodpudivý efekt. Abychom měli jistotu, že jsme odstranili i zbytkové mastnoty, sklo dočistíme pomocí přípravku Ceramic Nano Degreaser & Polisher, který lehce nastříkáme nejlépe na čistou mikrovláknovou utěrku a s ní sklo přetřeme.

Ochranná politura nelze běžnými prostředky z povrchu odstranit. Pokud dojde k lokálnímu omezení voděodpudivých vlastností, je třeba sklo důkladně umýt, a případně postižené místo odmastit. Voděodpudivý efekt se poté znovu nastartuje. Průběžným mytím prostředkem Ceramic Nano Shampoo prodloužíte také životnost politory.

Spotřeba: Množství v balení vystačí na jednu aplikaci ochranné vrstvy skel vozu typu velké MPV. Po otevření lahvičky polituru ihned spotřebujte.

Důležité informace a Bezpečnostní upozornění: Neaplikujte na přímém slunci, při teplotách nad 25°C a za deště. Vždy čtěte aktuální informace na webové stránce produktu na www.pikatec.cz. Neručíme za případné škody způsobené nesprávným



použitím nebo skladováním. Dodržujte aplikační postup a v případě nejasností se obraťte na naši technickou podporu. Uchovávejte mimo dosah dětí. Při práci používejte gumové ochranné rukavice, nejezte, nepijte a nekuřte. Skladujte v chladných a suchých prostorách. Nevystavujte teplotám pod bodem mrazu!!! Před použitím čtěte bezpečnostní listy!

Příslušenství v sadě Pikatec Ceramic:

Application Cloths - Aplikační utěrky:

Jemné nesavé utěrky se používají k nanášení politur na karoserii a skla vozu.

Protective Gloves - Ochranné rukavice:

Jednorázové rukavice chránící citlivé ruce před vysušením či jiné reakci po kontaktu s autokosmetikou. Chrání také před nečistotami při mytí automobilu. Jsou odolné proti veškeré chemii a nesnižují citlivost prstů při aplikaci nanokosmetiky PIKATEC. Mají stejné vlastnosti jako rukavice, které se používají při operačních zákrocích ve zdravotnictví.



Další produkty Pikatec pro přípravu vozu před aplikací politur a jeho následnou údržbu:

Ceramic Nano Protect Wheel - Ochrana disků kol Ceramic (30ml):

Hliníková, chromovaná i lakovaná kola jsou v provozu vystavována extrémní zátěži. Mimo nárazů prachových i větších částic jako jsou drobné kamínky z vozovek, jsou pod nápořem rozžhaveného brzdného prachu, který při brždění na disky dopadá a zapéká se do jejich struktury. Odstranění takto „zažrané“ špíny bývá téměř nemožné. Ochranná politura Ceramic Protect Wheel hrubý povrch kola vyhladí, vytvoří na něm velmi tvrdou a pružnou odolnou vrstvu, která jej chrání před škrábanci od drobných kamínků, prachu a zabraňuje nečistotám proniknout k povrchu disku. Díky teplotní odolnosti až 550°C zabraňuje poškození disků od extrémně zahřátého brzdného prachu.



Nano Clean Wheel - Čistič disků kol (200ml):

Velmi silný přípravek k prvotnímu vyčištění a odstranění nečistot hliníkových disků kol, plechových kol i plastových poklic. Nano Clean Wheel odstraňuje i složité nečistoty, které nelze běžným způsobem vyčistit. Vytváří dokonalou přípravu pro následnou aplikaci ochranné vrstvy Nano Protect Wheel. Přípravek lze použít i pro následnou údržbu disků.



Nano Insect Remover - Odstraňovač hmyzu (150ml):

Vysoce účinný přípravek pro rychlé a efektivní odstranění zbytků hmyzu z karoserie vozidel. Složení přípravku je uzpůsobeno tak, aby nepoškozovalo samotný lak vozu ani ochrannou polituru. Používá se tedy jak před aplikací ochranných politur, tak i pro následnou údržbu ošetřeného vozu především v letních měsících.



Nano TAR Remover - Odstraňovač asfaltu a lepivých skvrn (100ml):

Velmi silný přípravek k prvotnímu vyčištění a odstranění asfaltu, lepivých skvrn, oleje a dalších těžce odstranitelných nečistot z karoserie vozu. Je uzpůsoben tak, aby na karoserii rozpouštěl i zatvrdlé skvrny, např. smůlu ze stromů, a zároveň aby nepoškozoval lak vozu. Přípravek lze používat i pro následnou údržbu vozu po aplikaci.



Nano Iron Remover - Odstraňovač polétavé rzi (150ml):

Rezavé tečky na laku častokrát za prostorem kol, na dveřích a dalších částech vozu jsou nejvíce viditelné u automobilů se světlou barvou. Samozřejmě se ale nacházejí na vozidlech všech barev a převážně jsou způsobeny běžným brzděním. Nano Iron Remover je velmi účinný přípravek, který tyto částičky z karoserie rychle a efektivně odstraňuje. Jeho složení je uzpůsobeno tak, aby nepoškozoval lak vozu.



Nano Activator - Aktivátor politur (50ml):

Přípravek je určen pro opětovné nastartování voděodpudivých vlastností všech politur Pikatec. Odstraňuje složité mastnoty, které mohou zejména v zimních měsících ulpět na karoserii vozu a omezit tak hydrofobní efekt. Některé typy mastnot je velmi obtížné odstranit a pokud se voděodpudivost nevrátí po omytí karoserie nanošamponem, bude nutné je odmastit přípravkem Nano Aktivátor.



Wash Sponge - Mycí houba:

Houba na mytí vozu je hutná, výborně saje vodu a snadno se s ní pracuje. Po čase se netrhá jako řídké mycí houby. Vakuovanou verzi jednoduše rozbalte a vložte do kbelíku s vodou. Jakmile houba vodu nasákne, okamžitě zmnohonásobí svoji šířku na originální velikost.



Polishing cloth white/orange - Leštící mikrovláknové utěrky bílá/oranžová:

Jemné utěrky z mikrovlákna slouží k rozlešťování PIKATEC politur na karoserii automobilu. Při práci s politurami se zkoušely desítky druhů tkanin. Dbalo se na to, aby se netvořily šmouhy, aby vlákna nezůstávala po použití na povrchu. Polishing Microfiber Cloth vyšel jako absolutní vítěz interního testu. Barvy slouží k rozlišení druhu aplikace. Například - oranžová na karoserii, bílá na sklo. Není potřeba pamatovat si, co a čím se rozlešťovalo.



Microfiber Pad - Aplikací Pad z mikrovlákna:

Urychluje a ulehčuje nanášení ochranných politur. Výborně se hodí k nanášení například větších ploch karoserie. Prostor pro prsty perfektně spojí pad s vaší rukou a lze se tak lehce dostat i do těžce přístupných míst.



Silicon Wiper - Silikonová stěrka:

Nejrychlejší způsob, jak osušit karoserii vozu či skla je silikonovou stěrkou. Jemná stírací lišta kopíruje členitý tvar karoserie a dokonale setře vodu či vlhkost z povrchu. Stěrka nezanechává žádné stopy ani části tkaniny na povrchu. Výborně se hodí i ke stírání oken v domácnosti.



Microfibre Drying Towel - Velký sušící mikrovláknový ručník:

Extrémně savý prémiový mikrovláknový ručník o velikosti 60 x 90 cm je určený především k rychlému osušení vozidla bez poškození. Lze jej ale použít i na jakýkoli jiný povrch. Díky hustotě a kvalitě vláken do sebe dokáže jednorázově pojmout až několik litrů vody. Osušení vozidla, nebo jakéhokoli jiného povrchu, je tak otázkou pouze několika chvil. Jemnost vláken zaručí bezpečné použití bez nebezpečí poškrábání.



Přípravky pro vyčištění a ochranu interiéru vozu:

Tak jako nanočástice chrání karoserii, dokáže nanovrstva chránit i interiér vozů. Speciálně pro tento účel byly vyvinuty ochranné politury s ohledem na vysokou zátěž, jsou zaměřeny na větší tvrdost, ořezuvzdornost a voděodpudivost, důležitou především u sedadel. Přípravky z řady Interiér dokáží chránit lakované povrchy, plastová obložení, kožená i textilní sedadla.



PIKATEC[®]
NANOTECHNOLOGY & ENERGY
CERAMIC **NANO PROTECTION** PACK

WWW.PIKATEC.CZ